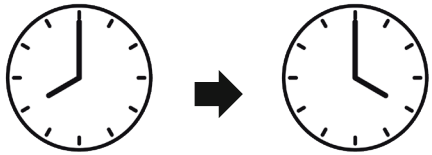


Meine Arbeitszeiten

Meine Arbeitszeiten können angepasst werden.



Möglichkeiten:

Vollzeit

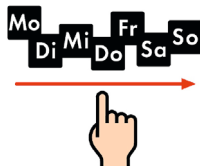
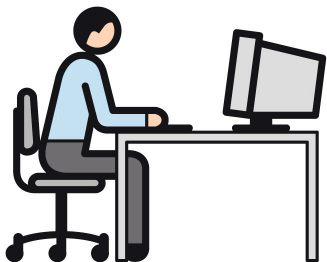
„Ich arbeite Vollzeit
in einem Gartenbau-Unternehmen.“

„Ich arbeite 3 Tage im Betrieb
und 2 Tage in der Werkstatt.“

„Ich arbeite morgens in der Küche
und nachmittags im Garten.“

Teilzeit

„Ich arbeite nur 30 Stunden im Betrieb.“



Ansprechpartner in
Hameln-Pyrmont

Cordt-Walter Schünemann

Telefon: 05151 942200-273

Mobil: 0151 57103662

c.schuenemann@plsw.de

Reiner Voß

Telefon: 05151 942200-103

Mobil: 0162 2664339

r.voss@plsw.de



Colette Wollenschlaeger

Bereichsleiterin

Fachdienst top-in-job®

Telefon: 05151 942200-102

Mobil: 0152 22662874

c.wollenschlaeger@plsw.de

Paritätische Lebenshilfe
Schaumburg-Weserbergland GmbH
Ostring 6, 31655 Stadthagen
Tel. 05721 700-0 | Fax 05721 700-218
info@plsw.de
www.plsw.de



Stand 08/2022



Paritätische **Lebenshilfe**
Schaumburg-Weserbergland GmbH



Ich habe einen Traum

Arbeiten wie und wo alle arbeiten –
auf dem 1. Arbeitsmarkt

top-in-job®
Fachdienst Berufliche
Inklusion



Meine Vorbereitung

In der Werkstatt werde ich für meine Arbeit im Betrieb vorbereitet.

Angebote:

- Internes Praktikum
- Vorbereitungskurs Start-Klar
- Firmenbesichtigungen

Hier lerne ich, was ich für die Arbeit auf dem 1. Arbeitsmarkt brauche.



Mein Weg zum 1. Arbeitsmarkt

Informationsgespräch

Praktikum

Ein Praktikumsplatz wird nach meinen Wünschen gesucht.

Das Praktikum wird von top-in-job® begleitet.

Ausgelagerter Arbeitsplatz

Nach meinem erfolgreichen Praktikum legen wir gemeinsam meine Arbeits- und Pausenzeiten, Teilzeit oder Vollzeit usw. fest.

top-in-job® begleitet mich!

Festanstellung (Budget für Arbeit)

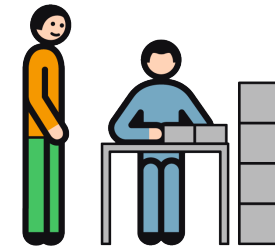
Ich verlasse die Werkstatt und arbeite in einem Betrieb. Ich bekomme einen Lohn wie alle auf dem 1. Arbeitsmarkt.

Ich kann jederzeit zurück in die Werkstatt.



Meine Arbeit im Betrieb

Ich bekomme Unterstützung und Job-Coaching bei der Arbeit.



top-in-job® begleitet mein Praktikum und die ausgelagerte Beschäftigung.



Meine Arbeit im Betrieb wird mit dem Anleiter abgesprochen.

